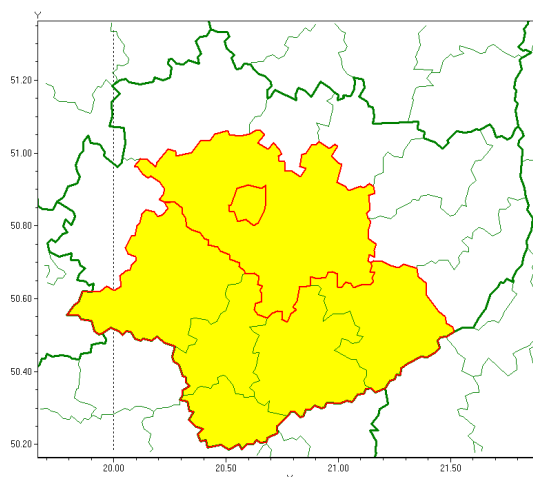




### Zasięg ostrzeżenia w województwie

Opady marznące



### Ostrzeżenie meteorologiczne Nr 16

<b>Nazwa biura</b>	IMGW-PIB Biuro Prognoz Meteorologicznych w Krakowie
<b>Zjawisko/stopień zagrożenia</b>	Opady marznące/1
<b>Obszar</b>	województwo świętokrzyskie <b>powiat kielecki</b>
<b>Ważność</b>	od godz. 08:15 dnia 10.03.2020 do godz. 10:15 dnia 10.03.2020
<b>Przebieg</b>	Prognozuje się miejscami wystąpienie słabych opadów marznącego deszczu oraz możliwości powstania gołoledzi.
<b>Prawdopodobieństwo wystąpienia zjawiska(%)</b>	80%
<b>Uwagi</b>	Brak.
<b>Dyrektor synoptyk IMGW-PIB</b>	Piotr Ramza
<b>Godzina i data wydania</b>	godz. 08:08 dnia 10.03.2020
<b>SMS</b>	IMGW-PIB OSTRZEŻENIE: MARZNĄCE OPADY/1 w powiecie świętokrzyskim/kieleckim od 08:15/10.03 do 10:15/10.03.2020 marznące opady, drogi liskie.

Opracowanie niniejsze i jego format, jako przedmiot prawa autorskiego podlega ochronie prawnej, zgodnie z przepisami ustawy z dnia 4 lutego 1994r o prawie autorskim i prawach pokrewnych (dz. U. z 2006 r. Nr 90, poz. 631 z późn. zm.).

Wszelkie dalsze udostępnianie, rozpowszechnianie (przedruk, kopiowanie, wiadomości sms) jest dozwolone wyłącznie w formie dosłownej z bezwzględnym wskazaniem źródła informacji tj. IMGW-PIB.