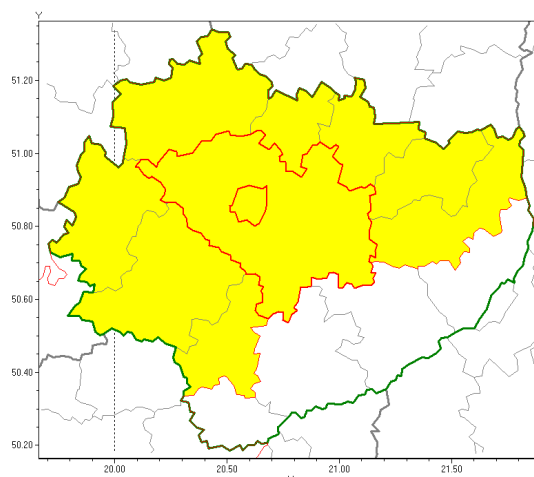




### Zasięg ostrzeżenia w województwie

#### Burze



### Ostrzeżenie meteorologiczne Nr 4

<b>Nazwa biura</b>	IMGW-PIB Biuro Prognoz Meteorologicznych w Krakowie
<b>Zjawisko/stopień zagrożenia</b>	Burze/ 1
<b>Obszar</b>	województwo świętokrzyskie <b>powiat kielecki</b>
<b>Ważność</b>	od godz. 12:30 dnia 29.06.2018 do godz. 21:00 dnia 29.06.2018
<b>Przebieg</b>	Prognozuje się wystąpienie burz z opadami deszczu miejscami od 20 mm do 25 mm, lokalnie do 30 mm oraz porywami wiatru do 70 km/h.
<b>Prawdopodobieństwo wystąpienia zjawiska(%)</b>	80%
<b>Uwagi</b>	Brak.
<b>Dyrektor synoptyk IMGW-PIB</b>	Krzysztof Jania
<b>Godzina i data wydania</b>	godz. 07:30 dnia 29.06.2018
<b>SMS</b>	IMGW-PIB OSTRZEŻENIE: BURZE/1 w świętokrzyskim/kieleckim od 12:30/29.06 do 21:00/29.06.2018 deszcz 30 mm, porywy 70 km/h

Opracowanie niniejsze i jego format, jako przedmiot prawa autorskiego podlega ochronie prawnej, zgodnie z przepisami ustawy z dnia 4 lutego 1994r o prawie autorskim i prawach pokrewnych (dz. U. z 2006 r. Nr 90, poz. 631 z późn. zm.).

Wszelkie dalsze udostępnianie, rozpowszechnianie (przedruk, kopiowanie, wiadomości sms) jest dozwolone wyłącznie w formie dosłownej z bezwzględnym wskazaniem źródła informacji tj. IMGW-PIB.