



Projekt „Przedsiębiorczość akademicka – innowacyjny region” jest współfinansowany ze środków Unii Europejskiej w ramach Europejskiego Funduszu Społecznego

Informujemy, iż Fundacja „Fundusz Inicjatyw” od 1 marca 2012 do 30 listopada 2012 realizuje kampanię informacyjną promującą ideę przedsiębiorczości akademickiej

„Przedsiębiorczość akademicka – innowacyjny region”

Celem projektu jest wzmocnienie współpracy pomiędzy sferą B+R oraz przedsiębiorstwami służącej transferowi wiedzy w woj. świętokrzyskim poprzez wypromowanie idei przedsiębiorczości akademickiej.

Czy wiesz, że...

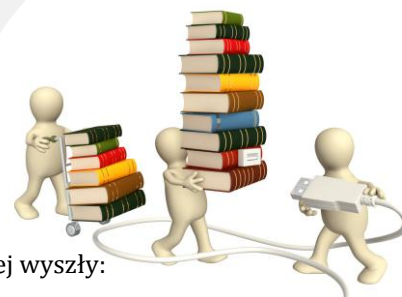
- ... w 2009 r. z woj. świętokrzyskiego do Urzędu Patentowego zgłoszono 47 wynalazków z czego 37 zostało opatentowanych
- ... nakłady wewnętrzne na działalność B + R woj. świętokrzyskim w 2008 r. to ok. 92,2 mln zł, co stanowi tylko 1,2% udziału krajowego
- ... w strukturze nakładów wewnętrznych bieżących na B+R największa część środków (ok. 68%) przeznaczona jest na badania podstawowe, zaś najmniej (niecałe 19%) na prace rozwojowe
- ... udział środków pochodzących z przedsiębiorstw w nakładach B+R stanowi 0,9%, zaś większość środków na badania tj. ponad 76% pochodzi ze środków budżetowych państwa
- ...w latach 2008-2010 w woj. świętokrzyskim jedynie 5,7% sprzedaży produktów wprowadzonych na rynek stanowiły produkty innowacyjne, podczas gdy w Polsce produkty innowacyjne stanowiły 11,3% sprzedaży ogółem
- ...przychody ze sprzedaży produktów innowacyjnych w woj. świętokrzyskim w 2010 r. wyniosły 0,6% podczas gdy w całej Polsce stanowiły one 4,1%
- ...nakłady na działalność innowacyjną w przedsiębiorstwach przemysłowych w woj. świętokrzyskim w 2010 r. stanowiły tylko ok. 1,5% nakładów na działalność innowacyjną w całej Polsce
- ...w latach 2008-2010 11,4% firm z terenu woj. świętokrzyskiego wprowadziło do swojej działalności innowacje, na co czekasz? Dołącz do nich!

Co możesz **zyskać** ze współpracy z sektorem B+R:

- **Dostęp do nowych technologii**
- **Możliwość poszerzenia kontaktów handlowych;**
- **Zmiana wizerunku firmy;**
- **Możliwość stworzenia nowego produktu**

A co **stracić**:

NIC !!!



W ramach projektu powstała m.in.: Platforma „Inter Przedsiębiorczość”, w skład której wyszły:

- **Platforma lokalizacji jednostek naukowo-nadawczych**
- **Interaktywna baza współpracy i wymiany informacji**

Na uczelniach wyższych i w zakładach pracy będą się odbywać spotkania informacyjne dla osób zainteresowanych transferem wiedzy i technologii. Szczegółowe informacje znajdują się na stronie internetowej www.ffi.org.pl w zakładce projektu „Przedsiębiorczość akademicka – innowacyjny region”.

Jeżeli chcesz żeby spotkania odbyły się u Ciebie, poinformuj nas o tym: tel. **41 336 11 06, 519 144 742**

Szczegółowe informacje dotyczące realizowanej kampanii promocyjnej dostępne są na stronie internetowej Fundacji „Fundusz Inicjatyw” www.ffi.org.pl, pod numerem telefonu 41 336 11 06, 519 144 742 oraz w Biurze projektu przy ul. Piotrkowskiej 12 pok. 806 (8 piętro) w Kielcach od poniedziałku do piątku w godzinach 8 – 16.

Projekt „Przedsiębiorczość akademicka – innowacyjny region” realizowany jest w ramach Programu Operacyjnego Kapitał Ludzki 2007-2013, Priorytet VIII Regionalne kadry gospodarki, Działanie 8.2.1 Wsparcie dla współpracy sfery nauki i przedsiębiorstw, na podstawie umowy podpisanej ze Świętokrzyskim Biurem Rozwoju Regionalnego w Kielcach.

Treści zawarte w materiale pochodzą m.in. z następujących źródeł:
Działalność innowacyjna przedsiębiorstw w latach 2008-2010, GUS, Warszawa 2012
Nauka i technika w Polsce 2009 roku, GUS, Warszawa 2011

Projekt realizowany na podstawie umowy ze Świętokrzyskim Biurem Rozwoju Regionalnego w Kielcach

Fundacja „Fundusz Inicjatyw”
NIP 9462553005, REGON 060368615,
VI Wydział Gospodarczy Krajowego Rejestru Sądowego, nr KRS 0000306907
ffi@ffi.org.pl, www.ffi.org.pl
tel./fax, (41) 336 11 06

Adres rejestracyjny:
ul. Sierpińskiego 24/5
20-448 Lublin

Biuro projektu:
ul. Piotrkowską 12/806
25-510 Kielce