



Instytut Meteorologii i Gospodarki Wodnej - Państwowy Instytut Badawczy

**Biuro Prognoz Meteorologicznych w Krakowie**

30-215 Kraków ul. Piotra Borowego 14

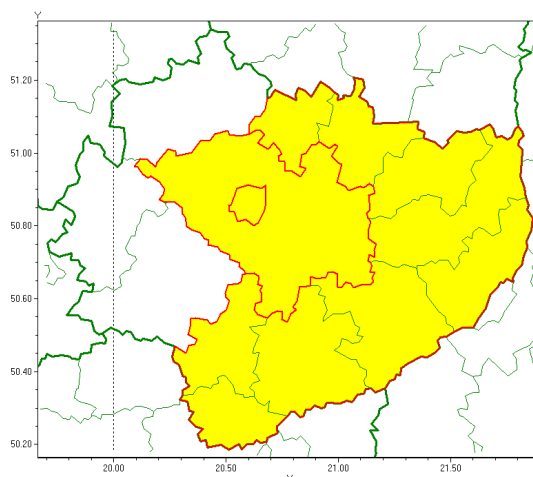
tel: 12-6398150, fax: 12-4251973

email: meteo.krakow@imgw.pl

www: www.imgw.pl

### Zasięg ostrzeżenia w województwie

Silny mróz



### Ostrzeżenie meteorologiczne Nr 9

|   |   |
|---|---|
| <b>Nazwa biura</b>                                | IMGW-PIB Biuro Prognoz Meteorologicznych w Krakowie   |
| <b>Zjawisko/stopień zagrożenia</b>                | Silny mróz/ 1   |
| <b>Obszar</b>                                     | województwo świętokrzyskie <b>powiat kielecki</b>   |
| <b>Ważność</b>                                    | od godz. 23:00 dnia 23.01.2022 do godz. 09:00 dnia 24.01.2022   |
| <b>Przebieg</b>                                   | Prognozuje się temperatury minimalne w nocy miejscami od -16°C do -13°C. Wiatr o średniej prędkości od 5 km/h do 15 km/h.       |
| <b>Prawdopodobieństwo wystąpienia zjawiska(%)</b> | 80%   |
| <b>Uwagi</b>                                      | Brak.   |
| <b>Dyrektor synoptyk IMGW-PIB</b>                 | Izabela Guzik   |
| <b>Godzina i data wydania</b>                     | godz. 22:38 dnia 23.01.2022   |
| <b>SMS</b>  | IMGW-PIB OSTRZEŻENIE: MRÓZ/1 w pow. świętokrzyskie/kielecki od 23:00/23.01 do 09:00/24.01.2022 temp. min -16 st, wiatr 15 km/h. |

Opracowanie niniejsze i jego format, jako przedmiot prawa autorskiego podlega ochronie prawnej, zgodnie z przepisami ustawy z dnia 4 lutego 1994r o prawie autorskim i prawach pokrewnych (dz. U. z 2006 r. Nr 90, poz. 631 z późn. zm.).

Wszelkie dalsze udostępnianie, rozpowszechnianie (przedruk, kopiowanie, wiadomości sms) jest dozwolone wyłącznie w formie dosłownej z bezwzględnym wskazaniem źródła informacji tj. IMGW-PIB.